

Raccord droit femelle cylindrique - RPD FG



Filetage femelle
métrique

M5

Pour tube Ø ext. (mm)

4

Pression d'utilisation

0 à 10 bar

Température

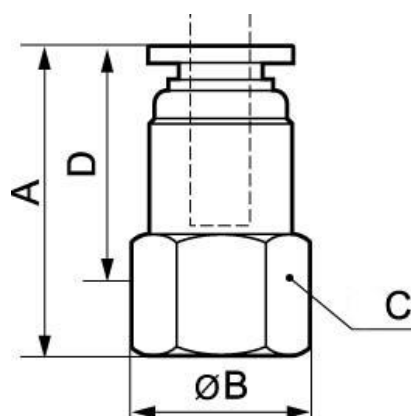
0°C à +60°C

Matière

Polymère et laiton nickelé

Description

| Référence | Filetage femelle métrique | Pour tube Ø ext. (mm) |
|-------------------|---------------------------|-----------------------|
| RPD FG04M5 | M5 | 4 |
| RPD FG05M5 | M5 | 5 |
| RPD FG06M5 | M5 | 6 |



Dimensions

| Référence | A mm | B mm | C mm | D mm |
|-------------------|------|------|------|------|
| RPD FG04M5 | 22 | 14 | 12 | 17 |
| RPD FG05M5 | 23.5 | 16.5 | 14 | 18.5 |
| RPD FG06M5 | 23.5 | 16.5 | 14 | 18.5 |