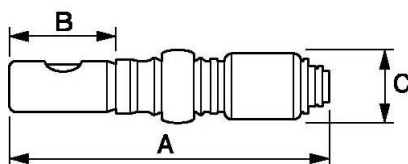


## Raccord orientable fileté femelle



<u>Filetage femelle BSPP</u> G 1/4	<u>Technologie</u> Déconnexion bouton	<u>Pression d'utilisation</u> 0 à 12 bar	<u>Débit sous 6 bar</u> 833 l/min ( $\Delta P = 0,6$ bar)
<u>Ø de passage</u> 8 mm	<u>Température</u> -15°C à +70°C	<u>Point fort</u> Anti-rayures	

Description	
Référence	Filetage femelle BSPP
<b>ERC 071101FA</b>	G 1/4
<b>ERC 071102FA</b>	G 3/8



## Dimensions

Référence	A mm	B mm	C mm
<b>ERC 071101FA</b>	175.2	58.5	40
<b>ERC 071102FA</b>	175.2	58.5	40