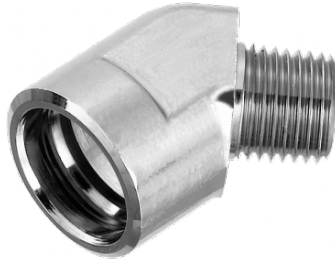


Prise 135° fileté mâle conique



Filetage mâle BSPT

R 1/8

Pression max d'utilisation

10 bar

Débit

30 l/min (?P = 0,5bar)

Ø de passage

8 mm

Température

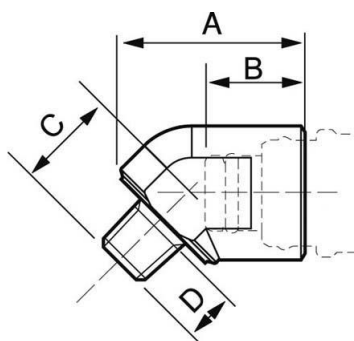
-15°C à +90°C

Matière

Corps laiton nickelé

Description

Référence	Filetage mâle BSPT
CPI 081160RO	R 1/8
CPI 081161RO	R 1/4
CPI 081162RO	R 3/8



Dimensions

Référence	A mm	B mm	C mm	D mm
CPI 081160RO	31	18.5	16.5	10
CPI 081161RO	30	18.5	16.5	12
CPI 081162RO	31	18.5	16.5	12