

Fiche droite fileté femelle cylindrique



Filetage femelle BSPP

G 1/4

**Pression max
d'utilisation**

10 bar

Débit

30 l/min (?P = 0,5bar)

Ø de passage

8 mm

Température

-15°C à +90°C

Matière

Corps laiton nickelé

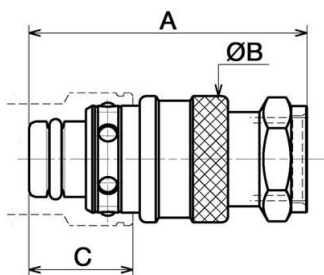
Description

Référence

CPI 086101

Filetage femelle BSPP

G 1/4



Dimensions

Référence	A mm	B mm	C mm
CPI 086101	44	20	16.4