

Jonction filetage cylindrique mâle - 2 gorges - JFT ZS



Filetage mâle BSPP

G 1/2

Pour tuyau Ø int. (mm)

19

Technologie

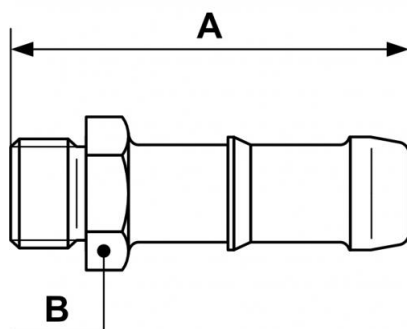
Passage libre

Pression d'utilisation

0 à 15 bar

Description

Référence	Filetage mâle BSPP	Pour tuyau Ø int. (mm)
JFT 1219ZS	G 1/2	19
JFT 3419ZS	G 3/4	19
JFT 3425ZS	G 3/4	25
JFT 0119ZS	G 1	19
JFT 0125ZS	G 1	25



Dimensions

Référence	A mm	B mm
JFT 1219ZS	74	23
JFT 3419ZS	78	29
JFT 3425ZS	80	35
JFT 0119ZS	84	35
JFT 0125ZS	84	35