

Mamelon double cylindrique - A1



Filetage mâle

M5

Pression d'utilisation

0 à 15 bar

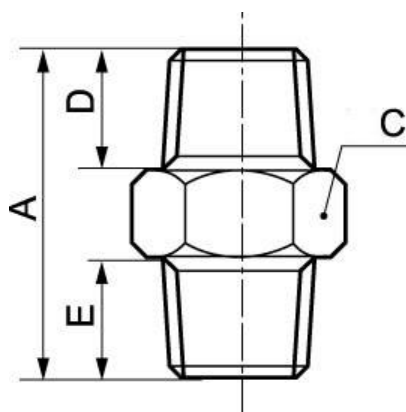
Matière

Laiton et laiton nickelé

Description

| Référence | Filetage mâle |
|-----------------|---------------|
| A1 M5M5 | M5 |
| A1 M518 | M5 |
| A1 1818 | G 1/8 |
| A1 1814 | G 1/8 |
| A1 1838 | G 1/8 |
| A1 1414 | G 1/4 |
| A1 1438 | G 1/4 |
| A1 1412 | G 1/4 |
| A1 14251 | G 1/4 |
| A1 3838 | G 3/8 |
| A1 3812 | G 3/8 |
| A1 3834 | G 3/8 |

| Référence | Filetage mâle |
|----------------|---------------|
| A1 1212 | G 1/2 |
| A1 1201 | G 1/2 |
| A1 3434 | G 3/4 |
| A1 3412 | G 3/4 |
| A1 3401 | G 3/4 |
| A1 0101 | G 1 |
| A1 3442 | G 3/4 |



| Dimensions | | | | |
|------------|------|------|------|------|
| Référence | A mm | C mm | D mm | E mm |
| A1 M5M5 | 11.5 | 8 | 4 | 4 |
| A1 M518 | 14.5 | 14 | 6 | 4 |
| A1 1818 | 17 | 14 | 6 | 6 |
| A1 1814 | 19 | 17 | 8 | 6 |
| A1 1838 | 20 | 20 | 9 | 6 |
| A1 1414 | 21 | 17 | 8 | 8 |
| A1 1438 | 22 | 20 | 9 | 8 |
| A1 1412 | 24 | 25 | 10 | 8 |
| A1 14251 | 25 | 14 | 10 | 10 |
| A1 3838 | 24 | 20 | 9 | 9 |
| A1 3812 | 25.5 | 25 | 10 | 9 |
| A1 3834 | 22 | 26 | 10.5 | 7.5 |
| A1 1212 | 26.5 | 25 | 10 | 10 |
| A1 1201 | 27 | 33 | 11 | 11 |
| A1 3434 | 28.5 | 30 | 11 | 11 |
| A1 3412 | 27 | 30 | 10 | 11 |
| A1 3401 | 30 | 36 | 11 | 12 |
| A1 0101 | 31 | 36 | 12 | 12 |

| Référence | A mm | C mm | D mm | E mm |
|----------------|------|------|------|------|
| A1 3442 | 31 | 42 | 14 | 11 |