

## Applique murale fileté femelle - 1 raccord et purge manuelle - Profil British - Passage 6 mm



### Entrée filetage femelle

#### BSPP

G 1/2

### Technologie

Sécurité "one push" (anti-coup de fouet)

### Ø de passage

6 mm

### Sortie 1 raccord

BSI 06

### Pression d'utilisation

2 à 12 bar

### Température

-15°C à +70°C

### Point fort

Anti-rayures Anti-statique

### Profil

British

### Débit sous 6 bar

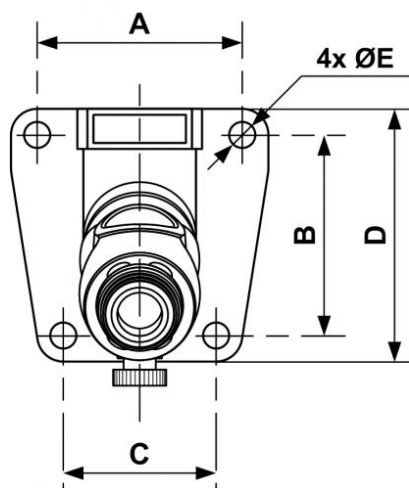
750 l/min (?P : 0,6 bar)

### Matière

Corps composite

## Description

Référence	Entrée filetage femelle BSPP	Sortie 1 raccord
<b>BSI 061103WK</b>	G 1/2	BSI 06



Dimensions

Référence	A mm	B mm	C mm	D mm	E mm
<b>BSI 061103WK</b>	51	50	38	63	6.5